

TROVET Intestinal Support, voedingsupplement voor het gericht aanpakken van darmproblemen bij hond en kat



*Mijn hond of kat heeft darmproblemen
... wat nu?*



Veterinary exclusive



betrouwbare en betaalbare diervoeding



Veterinary exclusive



De dierenarts heeft geconstateerd dat jouw kat of kat darmproblemen heeft Deze folder geeft je inzicht in de oorzaken en behandeling van darmproblemen en de bijdrage die TROVET Intestinal Support | FBS hierin kan leveren.

Wat moet je in deze situatie als eigenaar van de hond of kat weten?

| | |
|--|---|
| Darmproblemen bij hond en kat | 4 |
| Factoren die een rol spelen bij de ontwikkeling van darmproblemen | 4 |
| Behandeling en de rol van een voedingssupplement | 6 |
| TROVET Intestinal Support FBS..... | 9 |



Darmproblemen bij hond en kat

Darmproblemen komen regelmatig voor bij honden en katten. Er zijn veel achterliggende oorzaken mogelijk. Darmproblemen kunnen veelal worden opgelost door de veroorzaker weg te nemen. Licht verteerbare voeding kan helpen het verteringsstelsel te ontlasten. Soms is extra ondersteuning gewenst. Een voedingssupplement kan dan uitkomst bieden.

Verschillende oorzaken kunnen de reden zijn voor darmaandoeningen. Er kan onderscheid gemaakt worden in acute en chronische problemen. De meest voorkomende acute darmproblemen worden veroorzaakt door voedselallergie, voedselintolerantie, voedselvergiftiging en inname van schadelijke bacteriën. Chronische darmproblemen worden vaak veroorzaakt door genetische afwijkingen, langdurige slechte voeding en ziekte.

Factoren die een rol spelen bij de ontwikkeling van darmproblemen

Darmflora

Er leven veel verschillende goede bacteriën in de darmen. Voeding die niet direct door het lichaam van de hond of kat verbruikt wordt, komt in de dikke darm terecht. Dit noemen we prebiotica. Bacteriën gebruiken prebiotica om zich te voeden. De stoffen die in dit proces vrijkomen, voorzien de darmen van energie, het huisdier van belangrijke vitaminen en mineralen en versterkt het immuunsysteem. Bacteriën in de darmen kunnen ook stoffen produceren die schadelijk zijn voor de gezondheid van het huisdier.

Langdurig slechte voeding

De verschillende bacteriesoorten in de darmen dienen in evenwicht te zijn. Veel bacteriesoorten zijn namelijk gespecialiseerd in het verwerken van één voedingsbron. Sommige bacteriesoorten zijn goed in het verwerken van eiwit, terwijl anderen beter zijn in koolhydraat- of vetbronnen. Bij een juist evenwicht worden alle onverteerde producten in de darmen optimaal verwerkt. Bij langdurige slechte voeding, kan het evenwicht verstoord raken. Een darmflora die gespecialiseerd is in het verwerken van koolhydraten, produceert giftige bijproducten als de hond of kat plotseling een eiwitrijk dieet krijgt. Deze giftige bijproducten veroorzaken darmproblemen.

Voedselvergiftiging

Ter zelfbescherming produceren veel bacteriën, schimmels en planten giftige stoffen. Hiermee voorkomen ze dat ze worden opgegeten. Een belangrijke stap in het bereidingsproces van diervoeding is verhitting van het product. Veel van deze gifstoffen worden onschadelijk gemaakt door deze hittebehandeling. Echter, sommige gifstoffen kunnen niet worden geïnactiveerd. Via voeders die niet worden verhit en voeders rijk aan hitte-resistente gifstoffen, kunnen deze stoffen in het dier terecht komen en zo voedselvergiftiging veroorzaken. Zware metalen kunnen ook de oorzaak zijn van darmproblemen. Om deze gifstoffen zo snel mogelijk het lichaam uit te drijven en de schade te beperken, reageert het lichaam met braken en diarree.

Ziekteverwekkende bacteriën

Door een verminderde weerstand, slaagt het immuunsysteem er niet altijd in om ziekteverwekkende bacteriën probleemloos uit te schakelen. Om ze toch het lichaam uit te werken, reageert het lichaam hier op met diarree en mogelijk een ontstekingsreactie.

Verschijnselen die kunnen optreden bij darmproblemen zijn:

- > Braken
- > Diarree/toegenomen hoeveelheid ontlasting
- > Winderigheid en rommelende darmgeluiden
- > Wisselende eetlust
- > Buikpijn (kromme rug, niet aangeraakt willen worden)
- > Vermagering (soms ondanks goed eten)
- > Lusteloosheid

Behandeling en de rol van een voedingssupplement

De dierenarts gaat op zoek naar de oorzaak van de darmproblemen. De soort behandeling die wordt gestart, is afhankelijk van de oorzaak van het probleem. Een voedingssupplement kan in veel gevallen ondersteuning bieden.

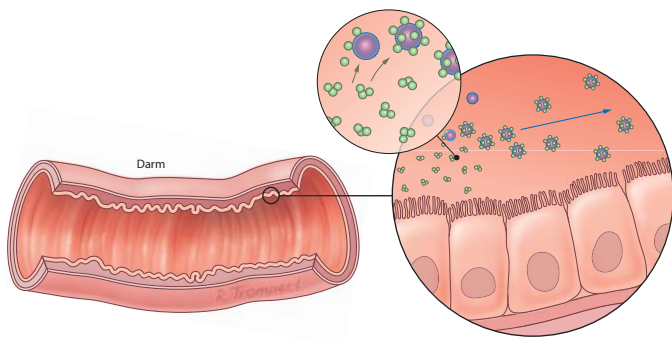
Vezels

Er kan onderscheid worden gemaakt in fermenteerbare en niet fermenteerbare vezels. Fermenteerbare vezels functioneren als energiebron voor de darmflora. Door vezels met verschillende fermentatiesnelheden te geven, worden zowel bacteriën in het begin van de darm, als aan het einde van de darm voorzien met energie.

Niet-fermenteerbare vezels worden niet door het lichaam gebruikt als energiebron en verlaten het lichaam via de ontlasting. Toch dragen niet-fermenteerbare vezels, zoals psyllium, bij aan de darmgezondheid. Psylliumvezels kunnen diarree helpen verminderen, door vocht in de darmen op te nemen. Dit heeft ook tot gevolg dat een stevigere ontlasting wordt gevormd, die de darmwerking op gang brengt. Hierbij wordt ontlasten vaak gemakkelijker.

Immunoregulatoren

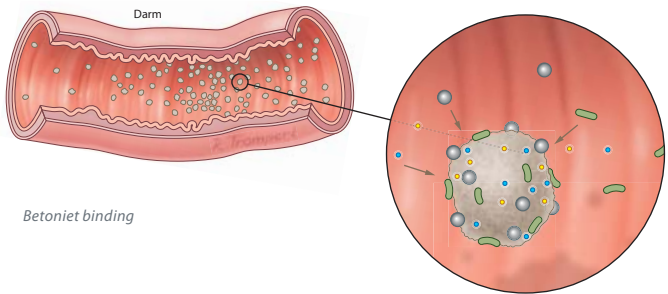
Zogenaamde immunoregulatoren helpen slechte bacteriën bestrijden, door het ondersteunen en activeren van het immuunsysteem. Voorbeelden van immunoregulatoren zijn manno-oligosacchariden (MOS) en betaglucanen. Manno-oligosacchariden binden aan ziekteverwekkers (pathogenen), waardoor ze niet aan de darmwand kunnen hechten en via de ontlasting uit het lichaam kunnen worden verwijderd. Betaglucanen stimuleren het immuunsysteem en voorkomen dat het 'lui' wordt. Hierdoor kan het immuunsysteem sneller en efficiënter reageren op ziekteverwekkende bacteriën, virussen, schimmels en parasieten.



MOS binding

Bentoniet

De beste manier om de schade van voedselvergiftiging te beperken, is door de oorzaak weg te nemen. Het lichaam reageert vaak met braken en diarree om gifstoffen en zware metalen het lichaam uit te drijven om schade te beperken. Bentoniet is een stofje dat zware metalen, gifstoffen en bacteriën bindt, waardoor deze niet door het lichaam worden opgenomen, maar via de ontlasting het lichaam verlaten.



TROVET Intestinal Support / FBS

Intestinal Support is een voedings-supplement, samengesteld om honden en katten met darmproblemen te ondersteunen. Intestinal Support is inzetbaar bij een verstoring van de micro-flora in de darmen, darmontstekingen door bacteriën en voedselvergiftiging. Hiernaast is het supplement inzetbaar als aanvullende vezelbron bij droogvoerders.



Kenmerken van TROVET Intestinal Support / FBS:

- > **Hypoallergeenvoedingssupplement en daardoor te combineren met een hypoallergeen dieet in geval van voedselovergevoeligheid.**
- > **Fermenteerbare vezels, genaamd fructo-oligosacchariden (FOS), om de groei van 'goede bacteriën' in de darm te stimuleren.**
- > **Manno-oligosacchariden (MOS) voor een positief effect op de darmgezondheid.**
- > **Betaglucanen om het immuunsysteem te stimuleren.**
- > **Bentoniet om zware metalen, gifstoffen en ziekteverwekkende bacteriën te binden.**
- > **Psyllium om de passage van overmatig vocht in het darmkanaal te voorkomen en verstopping te helpen voorkomen.**

TROVET Intestinal Support | FBS kan na overleg met de dierenarts, voor een onbeperkte periode worden gebruikt. Intestinal Support is exclusief verkrijgbaar via de dierenartspraktijk. Kijk voor uitgebreide productinformatie op www.trovet.nl

TROVET Intestinal Support | FBS is verkrijgbaar in poedervorm in afsluitbare potten van 150g en 400g.





Voor het uitgebreide TROVET
assortiment en de verkooppunten
kijk je op www.trovet.nl



Veterinary exclusive

betrouwbare en betaalbare diervoeding



TROVET

De Vergert 4 - 6681 LE Bommel

T. 0481-470240 E. info@trovet.nl

www.trovet.nl